

Contatore G4 e G6 SAMGAS modello RSE



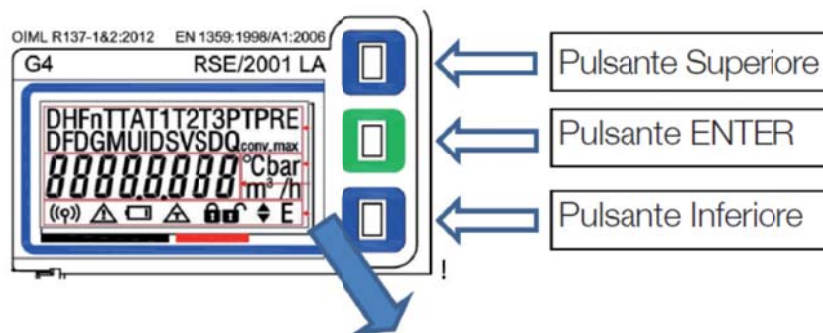
G4



G6

Istruzioni per l'autolettura

Il contatore elettronico è dotato di display a cristalli liquidi, spento per ragioni di risparmio energetico. Per effettuare l'autolettura dei propri consumi basta premere brevemente il pulsante verde ENTER



Il display si accende e dopo pochi secondi appare la visualizzazione base con il totalizzatore dei consumi, come riportato nell'immagine.

* ESEMPIO PER VISUALIZZAZIONE A DISPLAY DEI CONSUMI (m³) - icona T





Premere **1 volta** il tasto **ENTER**



Premere **3 volte consecutive** il tasto **INFERIORE**

Come si può notare dall'immagine, nella riga superiore appare la scritta T e nella riga inferiore il valore del totalizzatore espresso in metri cubi con 5 cifre e 3 decimali dopo il punto.

Visualizzazione informazioni

- Premere brevemente il tasto  per accendere.
- Dopo pochi secondi appare la visualizzazione base e si entra nel menu principale dove si possono scorrere le voci premendo il tasto  inferiore o superiore.

Di seguito sono riportate le voci di menu consultabili sul display.

Icona	Significato
D	Data
H	Ora
Fn	Fascia tariffaria in corso
T *	Totalizzatore dei volumi alle condizioni di riferimento
TA	Totalizzatore dei volumi in allarme
T1	Totalizzatore dei volumi alle condizioni di riferimento in fascia 1
T2	Totalizzatore dei volumi alle condizioni di riferimento in fascia 2
T3	Totalizzatore dei volumi alle condizioni di riferimento in fascia 3
PRE	Aggiunto a T, TA, T1, T2 o T3 quando il conteggio fa riferimento a periodi di fatturazione precedenti
DF	Data fattura
DG	Diagnostica
MU	Messaggio per l'utente
ID	Identificativo del punto di riconsegna (PDR)
SV	Stato della valvola
SD	Stato del dispositivo
Qconv_max	Portata convenzionale massima